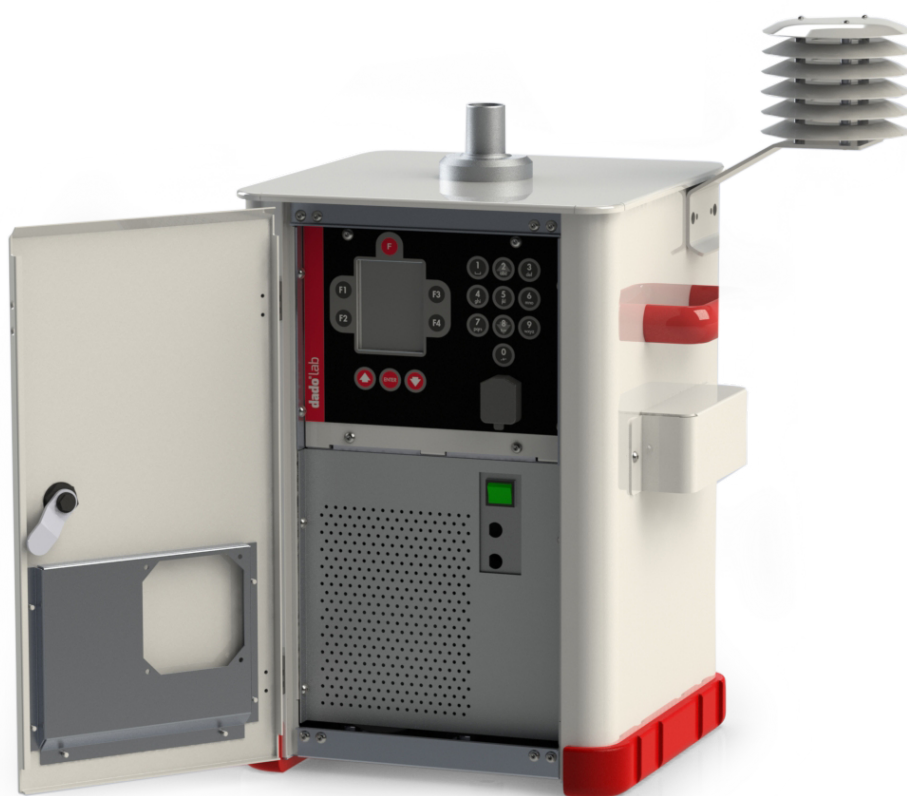




1PMx: Campionatore ambientale a filtro singolo



Dado Lab 1PMx è il campionatore ambientale compatto e leggero a filtro singolo, sviluppato a partire dai campionatori sequenziali di ultima generazione, con cui condivide l'elettronica avanzata, i sensori, come la velocità e direzione del vento, le interfacce e le opzioni di connettività remota tramite DCM.

Alloggiato in un involucro resistente alla corrosione adatto ad applicazioni da esterno, 1PMx garantisce prestazioni eccellenti con elevata precisione e rapida stabilizzazione del flusso, grazie al controllo digitale basato su Venturi, con requisiti di manutenzione ridotti ai minimi termini.

Il campionatore offre una piattaforma unificata e modulare con diverse configurazioni possibili per soddisfare un'ampia gamma di esigenze di campionamento ambientale.

Una soluzione premium tra i campionatori a filtro singolo.

Una sola piattaforma, adatta a differenti soluzioni



1PMx è dotato di una pompa rotativa a palette da 4,5 m³/h. È conforme alla norma EN12341:2023 per il campionamento di TSP, PM10, PM2.5 e PM1, utilizzando teste EN-LVS o EPA.

Il modello 1PMxHF, invece, è equipaggiato con una pompa rotativa a palette da 8,5 m³/h, ideale per applicazioni ad alta compensazione di perdite di carico, come il campionamento di radioisotopi.

Tra gli accessori opzionali figurano i moduli PUF per microinquinanti e le griglie di supporto portafiltro rivestite in PTFE, per analisi di metalli pesanti.

1PMxHV è progettato per il campionamento ad alto flusso di PFAS, IPA, PCDD/PCDF e metalli pesanti, in conformità alle norme ISO 16362, ISO 12884 e US EPA TO9/TO13.

È dotato di un soffiante brushless a 3 stadi (100–600 L/min); ulteriori gamme di portata sono disponibili su richiesta. La pompa è altamente performante e consente di compensare perdite di carico fino a 30 kPa.

Il controllo della portata è affidato al misuratore di portata massica a orifizio e funziona in modo affidabile anche a temperature fino a -20 °C.



1PMx HV: Campionatore ad alto flusso per PFAS, PAHs, PCDD/PCDF

Per la determinazione di IPA, PCB e composti correlati, il campionatore 1PMxHV può essere equipaggiato con un modulo dedicato progettato in conformità alle norme ISO 12884 e US EPA TO9/TO13.

Questo modulo consente la raccolta della fase particolata su un filtro di diametro 102 mm e l'adsorbimento della fase gassosa su una cartuccia PUF (schiuma di poliuretano) di diametro 60 mm.

Il modulo di campionamento opera con una portata compresa tra 180 e 220 L/min. L'alloggiamento è realizzato in alluminio anodizzato e include un supporto filtro integrato. La cartuccia in vetro contenente il PUF è posizionata sotto il filtro e l'intero modulo è montato direttamente sul tubo di campionamento nella parte superiore dello strumento.

Per il trasporto sicuro in laboratorio, sono forniti tappi di chiusura e un contenitore protettivo.

Quando è richiesta l'analisi delle frazioni PM10 o PM2.5, sono disponibili teste di campionamento dedicate, progettate per operare a una portata di 200 L/min, garantendo un monitoraggio accurato e conforme del particolato.

È inoltre disponibile per 1PMxHV un portafiltro 8x10" con supporto PUF da 90 mm integrato e armadio riscaldato, che offre prestazioni adeguate ad applicazioni particolarmente impegnative.



DCM Data Collector Manager moderno e reattivo / API

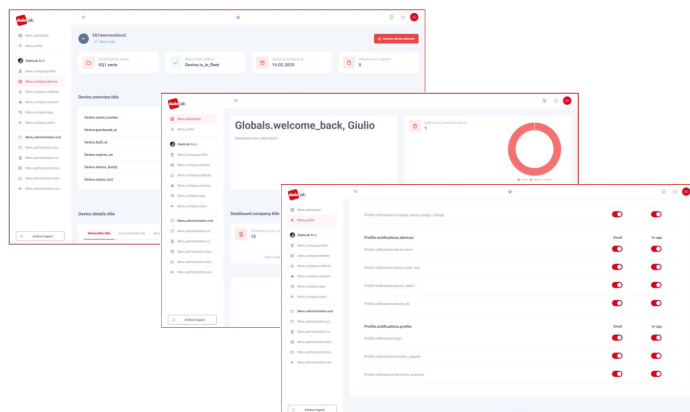
Sia tramite IoT che attraverso la rete locale, il campionatore è collegato direttamente a una piattaforma web sicura e dedicata, il Dado Lab DCM (Data Collector Manager).

DCM funge da hub di controllo centralizzato multilingue, in grado di inviare notifiche in tempo reale via e-mail e in-app, in risposta a cambiamenti di stato programmabili, come allarmi o guasti del sistema. In questo modo si è sempre informati e si è in grado di rispondere rapidamente, massimizzando i tempi di attività e l'affidabilità operativa.

Con DCM puoi accedere ai dati in tempo reale da tutte le apparecchiature Dado Lab. monitorare lo stato del dispositivo e rivedere la cronologia degli allarmi, configurare da remoto i parametri di campionamento e avere l'accesso completo alla documentazione dell'apparecchiatura (come test report o rapporti di manutenzione)

L'accesso è regolato da un sistema di autenticazione utenti con livelli di privilegio personalizzabili, che garantisce un controllo sicuro, basato sui ruoli e conforme alle policy aziendali.

Dado lab considera la sicurezza e la tracciabilità dei dati una priorità



Codici e accessori:

1PMx : completo di USB pen, Test reports e manuale, Cavo di alimentazione, Portafiltro 47 mm

102 103 10011PMx - Campionatore singolo filtro per teste EN-LVS

102 103 10111PMx HF - Campionatore PTS singolo filtro

Accessori

102 103 2001Stativo di supporto per 1PMx

102 101 2015Testa EN-LVS (senza ugelli)

102 101 2017Set ugelli PM10 @2.3 m3/h

102 101 2019Set ugelli PM2.5 @2.3 m3/h

102 101 2010Testa di prelievo TSP

102 101 4000Portacassetta per Testa EN-LVS PMx con attacco rapido

102 101 4005Conf. 2 cassette POM per Portafiltro testa EN-LVS

102 103 2011Cartuccia PUF per testa EN-LVS

102 103 4001Portacassetta per 1PMx

102 103 4011Portafiltro 47mm completo per 1PMx

1PMx HV : completo di USB pen, Test reports e manuale, Cavo di alimentazione

102 105 10011PMx HV - Campionatore Alto Volume

Accessori

102 103 2001Stativo di supporto per 1PMx

102 105 2031Supporto Filtro 102mm completo di cartuccia PUF

102 105 2035Cartuccia PUF in vetro per 1PMxHV

102 105 2036Coppia di tappi per cartuccia PUF

102 105 2001Testa PM10 per 1PMx HV

102 105 2011Testa PM2.5 per 1PMx HV

102 105 2013Testa PM1 per 1PMx HV

102 105 2033Capannina completa di portafiltro 8x10" e supporto PUF per 1PMx HV riscaldata

102 105 2041Adattatore F/F per 1PMx HV

102 104 4002Portamembrana diam 55 mm open IR

Connettività:

102 101 2059Interfaccia con porta Ethernet per Giano/Gemini

102 101 2063Kit per esterni plug ethernet

102 101 2090Modem UMTS per connessione remota (no SIM)

102 101 2093SIM prepagata 36 mesi con attivazione e IP fisso (500 MB/mese)

102 101 2093A.....Anno aggiuntivo traffico SIM (500 MB/mese)

102 101 2095Abbonamento 3 anni piattaforma web Dado per gestione remota Giano/Gemini/Giano BC1

102 101 2096Abbonamento strumento aggiuntivo 3 anni piattaforma web Dado per gestione remota
Giano/Gemini/Giano BC1

102 101 2099Abbonamento 1 anno/1 unità API Service

Specifiche tecniche

Costruttive	Condizioni operative	-20 ÷ 50°C
	Condizioni di stoccaggio	-20 ÷ 50°C, 95% UR
	Display	LCD grafico 3,5" (QVGA)
	Gestione dati	USB, Ethernet RJ45 opzionale
	Memoria interna	16GB
	Alimentazione	230 Vac ±10% 50/60Hz
	Materiali	Struttura combinata acciaio/alluminio
	Tastiera	Policarbonato con tasti ad effetto tattile
	Dimensioni	47x32x32 cm
	Peso stativo	5Kg
Pressione Ambiente e Caduta di Pressione		
	Campo	10 ÷ 105 kPa (1050 mBar)
	Isteresi e linearità	0.25 % F.S
	Risoluzione	0.01 kPa (0.1 mBar)
	Accuratezza	Meglio dell' ±1% (±0.25kPa)
Temperatura ambiente		
	Tipo	Digitale
	Campo	-10 ÷ 60°C
	Risoluzione	0.1°C
	Accuratezza	1% ± 0.4 °C
Velocità del vento		
	Campo	0.5 ÷ 80 m/s
	Risoluzione	0.1 m/s
	Accuratezza	± 1m/s
Direzione del vento		
	Risoluzione	8 settori sulla rosa dei venti
	Accuratezza	± 4°
1PMx LVS		
	Peso	17Kg
	Assorbimento elettrico	Rotativa
	Tipo di pompa	150W
	Portata nominale della pompa	4.5 m ³ /h
	Tipo di controllo	Misuratore di portata massica a orifizio
	Campo	5 ÷ 50 l/min
	Risoluzione	0.01 l/min
	Accuratezza	2%
1PMx HF		
	Peso	18.5Kg
	Assorbimento elettrico	Rotativa
	Tipo di pompa	170W
	Portata nominale della pompa	8.5 m ³ /h
	Tipo di controllo	Misuratore di portata massica a orifizio
	Campo	5 ÷ 50 l/min
Risoluzione	0.01 l/min	
Accuratezza	2%	
1PMx HV		
	Peso	12Kg
	Assorbimento elettrico	1100 W
	Tipo di pompa	Soffiante brushless
	Compensazione pressione massima	30KPa
	Portata nominale della pompa	2500 l/min
	Tipo di controllo	Misuratore di portata massica a orifizio
	Campo	100 ÷ 600 l/min
		Ulteriori disponibili su richiesta
Risoluzione	0.1 l/min	
Accuratezza	2%	

Dimensioni (mm)

